

Information om utrymning och återsamlingsplats

När utrymningslarmet ljuder ska DU omedelbart lämna lokalen
Upptäcker du en brand och vill aktivera brandlarmet, använd larmknapp

Välj närmaste **rökfria** utrymningsväg
Notera utrymningsvägar på utrymningsplanen
Hjälp personer i omedelbar fara. Stäng dörrar och fönster för att minska spridning av brand och rök

Larma 112

Använd aldrig hissarna

Bege dig till återsamlingsplatsen
cykelparkeringen mot Heleneholmskolan
stanna där tills du får annat besked

Information on evacuation and assembly point

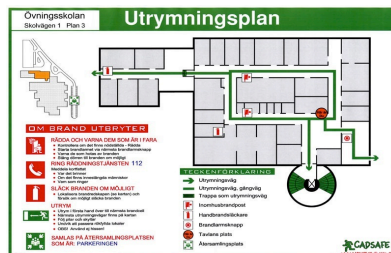
When the evacuation alarm sounds, **YOU** must immediately leave the premises
If you note a fire, and want to activate the fire alarm, use the alarm button

Select nearest **smoke-free** escape
Note available escape routes on the evacuation plan
Help people in immediate danger. Close the doors and windows to reduce the spreading of fire and smoke

Dial 112

Never use the lifts

Head to the assembly point
the bicycle parking at Heleneholmskolan
stay there until new instructions are given



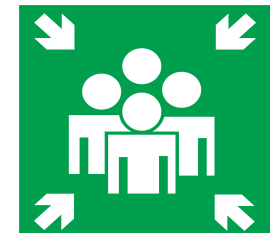
Evacuation Plan



Alarm button



Escape Routes



Assembly Point