



LUNDS
UNIVERSITET

Strategisk plan 2017–2021

MUSIKHÖGSKOLAN I MALMÖ | LUNDS UNIVERSITET



Innehåll

Inledning	3
Uppdrag	3
Bakgrund	3
Vision	4
Kvalitet i utbildning och forskning	6
Utbildning och forskning i relation till arbetslivet	6
Synliggöra Musikhögskolan.....	8
Rekrytering	8
Internationalisering.....	10
Organisation, arbets- och studiemiljö	10



Omslagsbild: *Optimistorkestern* – bronskulptur på Södergatan i Malmö, av Yngve Lundell 1985.

Strategisk plan för Musikhögskolan i Malmö,
Lunds universitet 2017–2021
Grafisk form: Leif Johansson, Ove Torstensson
Foto: Leif Johansson samt Malin Arnesson operabild sid. 6
Upplaga: 500 ex
Tryck: Media-Tryck, Lunds universitet december 2017

INLEDNING

Musikhögskolans strategiska plan för 2017–2021 har arbetats fram på uppdrag av Institutionsstyrelsen vid Musikhögskolan i Malmö och är beslutad i Institutionsstyrelsen 20 september 2017. Planen är en uppföljning av tidigare års strategi- och handlingsplaner och förhåller sig till Lunds universitets strategiska plan samt till en framtida samlokalisering av Konstnärliga fakulteten.

I den strategiska planen beskrivs övergripande uppdrag, bakgrund, vision och mål för verksamheten på Musikhögskolan kommande fem år. I en handlingsplan beskrivs mer i detalj de huvudsakliga insatser som ska göras för att nå visionen och målen.

UPPDRAG

Musikhögskolan i Malmö är en ledande utbildnings- och forskningsinstitution inom musikområdet och utbildar musiker och musiklärare samt bedriver forskning i musik och musikpedagogik på konstnärlig och vetenskaplig grund. På Musikhögskolan sker också konstnärligt och pedagogiskt utvecklingsarbete. Musikhögskolan samverkar med skola och kulturliv och bidrar till att stärka musikens roll i samhället.

BAKGRUND

Under Musikhögskolans drygt hundraåriga historia har verksamheten utvecklats i aktiv samverkan med regionens och landets musik- och kulturliv. Framstående musiker, tonsättare, pedagoger och forskare har under decennier utvecklat kunskapstraditioner inom det musikaliska och pedagogiska området som banat väg för förändring och förnyelse. Dagens utbildningar bygger på medveten konstnärlig och pedagogisk progression och präglas av engagemang, nyfikenhet, reflektion och ett kreativt förhållningssätt. Den beprövade erfarenheten och det nyskapande går hand i hand med den konstnärliga och vetenskapliga kunskapstraditionen.



VISION

Musikhögskolan i Malmö är en öppen och dynamisk arbetsplats där den inkluderande miljön välkomnar musikalisk och kulturell mångfald. Verksamheten vilar på demokratisk grund och bygger på delaktighet och respekt för människors olikheter och lika värde. Genom intersektionell medvetenhet genomsyras arbetsmiljön av tolerans och utrymme för olika perspektiv.

Studenter och medarbetare tar stort eget ansvar i en lärandemiljö som präglas av höga ambitioner med förmåga att omsätta reflektion till handling. Bra stöd, tydliga krav och en tydlig organisation skapar förutsättningar för god studie- och arbetsmiljö och för studenternas och personalens möjligheter att leva upp till sin fulla potential. Ämneskunskaper, konstnärligt utövande, hantverksskicklighet och pedagogisk öppenhet är de bärande fundamenten för hög utbildningskvalitet.

Verksamheten präglas av ett starkt internationellt engagemang. Genom en levande dialog med omvärlden stärks internationella samarbeten i nätverk, projekt och vid utbyten.

Musikhögskolan arbetar för att utveckla musikens roll i samhället genom samverkan och genom att vara en inflytelserik röst i musik- och kulturlivet, samhällsdebatten och vetenskapssamhället. Musikhögskolan har en tydligt profilerad verksamhet som förhåller sig till ett föränderligt och mångfacetterat samhälle. I aktiv dialog med samtiden utbildas skickliga, modiga och ansvarstagande musiker, musiklärare och forskare som tillsammans formar framtidens musikliv.

MÅL

I den strategiska planen för 2017–2021 lyfts följande sex utvecklingsområden fram:

- KVALITET I UTBILDNING OCH FORSKNING
- UTBILDNING OCH FORSKNING I RELATION TILL ARBETSLIVET
- SYNLI GGÖRA MUSIKHÖGSKOLAN
- REKRYTERING
- INTERNATIONALISERING
- ORGANISATION, ARBETS- OCH STUDIEMILJÖ



KVALITET I UTBILDNING OCH FORSKNING

Musikhögskolan bedriver utbildning och forskning på hög internationell nivå.

Om fem år:

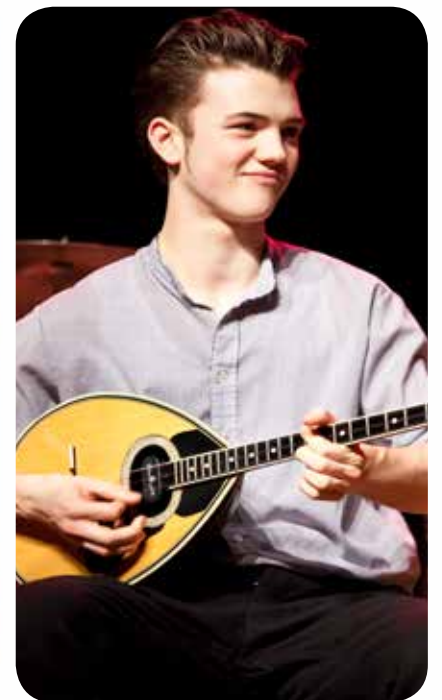
1. står studenternas kreativitet, konstnärliga självständighet och musikaliska och pedagogiska bildning i centrum.
2. är utbildningarna än mer medvetna om att musikalisk och hantverksmässig skicklighet, scenisk beredskap och förmågan att samspela med andra är bärande förutsättningar för det konstnärliga uttrycket.
3. har de globala och interkulturella perspektiven i utbildning och forskning förstärkts och fördjupats.
4. har Musikhögskolan förstärkt och förtydligat förutsättningar för forskning samt för kompetensutveckling och konstnärligt eller pedagogiskt utvecklingsarbete för lärare i grundutbildning.
5. har Musikhögskolan ett välutvecklat samarbete mellan forskning och grundutbildning.
6. har nya tvärdisciplinära samarbeten inletts inom och utom den konstnärliga fakulteten. Nya kurser och utbildningar har startats.
7. har utbildningarna utvecklat nya lärandemiljöer för studenter och lärare med fler och nya mötesplatser där kollegialt lärande äger rum.
8. har studenter, lärare och teknisk och administrativ personal stor kunskap om helheten i utbildningarna, dess innehåll och arbetsätt.
9. är Musikhögskolans bibliotek en betydelsefull resurs för den konstnärliga, musikaliska och pedagogiska kunskapsutvecklingen.

UTBILDNING OCH FORSKNING I RELATION TILL ARBETSLIVET

Studenterna förbereds att verka på en alltmer föränderlig och globaliserad arbetsmarknad, vilket kräver mycket goda yrkeskunskaper, stor flexibilitet och god kommunikationsförmåga.

Om fem år:

1. har studenterna mycket goda kunskaper om arbetslivets krav och möjligheter på en mångfacetterad arbetsmarknad.
2. har studenterna utvecklat de kompetenser som krävs i ett föränderligt och globaliserat arbetsliv. Studenternas anställningsbarhet och möjligheter att etablera sig på arbetsmarknaden är hög.
3. har Musikhögskolan utvecklat nya gränsöverskridande och studentdrivna projekt.
4. har nya former för samarbeten inom Musikhögskolan och mellan utbildningsinstitutioner och forskarmiljöer utvecklats.



SYNLIGGÖRA MUSIKHÖGSKOLAN

Musikhögskolan är väl synlig och känd för sin höga kvalitet inom utbildning och forskning och bidrar aktivt till att stärka musikens roll i samhället.

Om fem år:

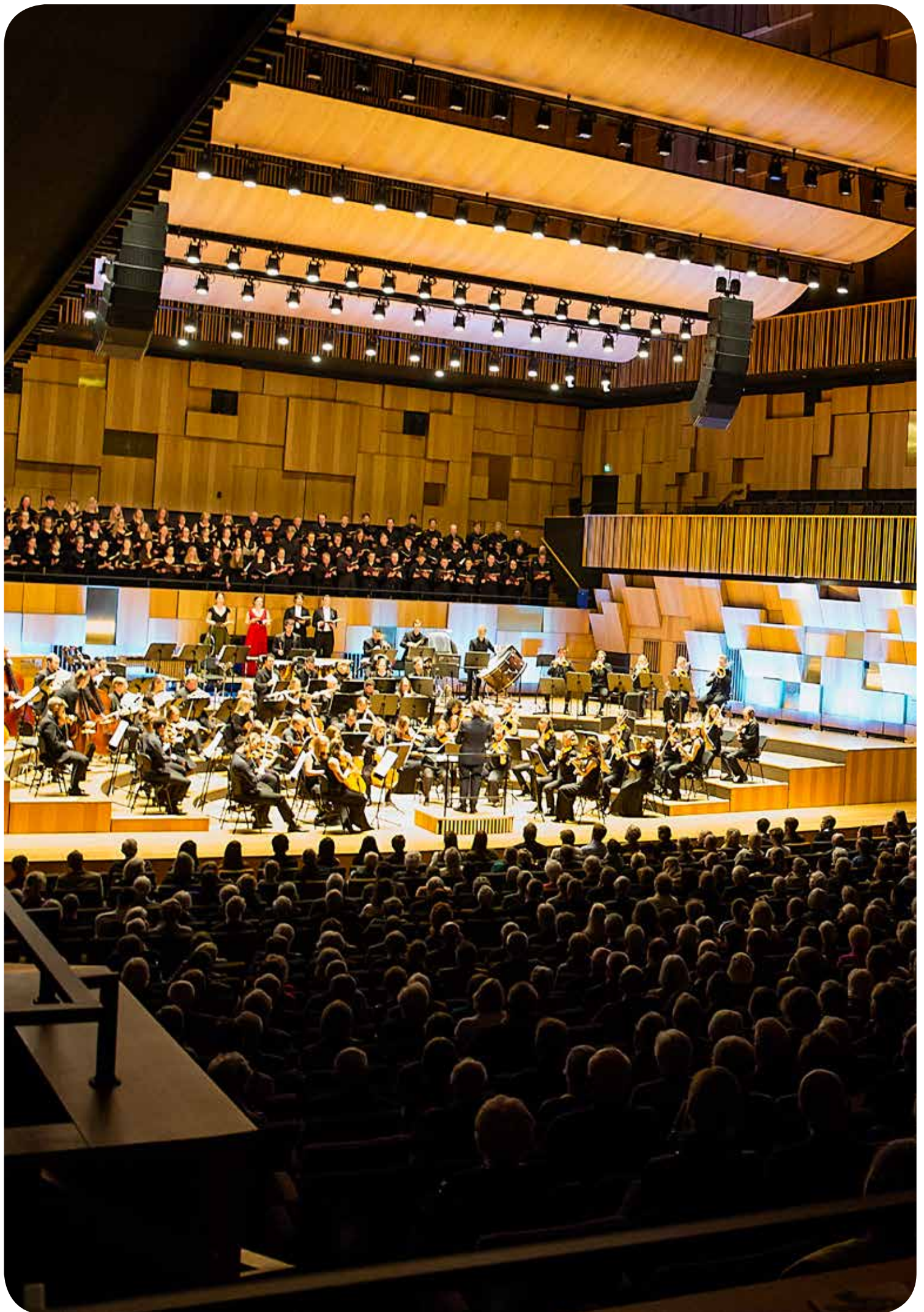
1. har Musikhögskolan ökat sin synlighet såväl lokalt, regionalt, nationellt som internationellt bland annat genom konsertverksamhet, forskning och utbytesprogram för studenter och personal.
2. har Musikhögskolan större genomslag i sociala medier och på digitala plattformar som tillsammans med Musikhögskolans egen webbsida utgör en central del i marknadsföringen.
3. är Musikhögskolan en inflytelserik röst i den offentliga debatten om musikutbildning, forskning och i kulturfrågor.

REKRYTERING

Musikhögskolan har ökat antalet sökande samt breddat deltagandet i utbildning och forskning. Musikhögskolan har en tydlig strategi för kompetensförsörjning av personal.

Om fem år:

1. finns samordnade insatser och strategier för rekrytering av studenter och personal.
2. har Musikhögskolan vidtagit åtgärder för att bredda rekryteringen och deltagandet med avseende på intersektionella perspektiv.
3. har den internationella rekryteringen av studenter ökat.



INTERNATIONALISERING

Musikhögskolan i Malmö är en musikhögskola i världen med ett aktivt och drivande internationaliseringsarbete som omfattar personal och studenter.

Om fem år:

1. har Musikhögskolan säkerställt att internationaliseringsarbetet är förankrat i hela organisationen.
2. har Musikhögskolan utvidgat den interkulturella kompetensen inom grund- och forskarutbildning.
3. deltar Musikhögskolan i fler nätverk såväl inom Europa som globalt, både vad gäller utbyten inom program som inom konstnärlig och musikpedagogisk forskning.

ORGANISATION, ARBETS- OCH STUDIEMILJÖ

Musikhögskolan har en tydlig organisationsstruktur där nya och förbättrade arbetsmetoder leder till högre kvalitet i arbets- och studiemiljön.

Om fem år:

1. har en genomlysning av nuläge och förändringsbehov på Musikhögskolan skett i relation till verksamhetens behov, önskemål och yttre krav.
2. har organisationsförändringar genomförts på institutionsnivå där nya arbetsformer och arbetsverktyg tagits fram, med bättre arbets- och studiemiljö som resultat.
3. har den interna informationen och kommunikationen inom Musikhögskolan förbättrats mellan olika verksamheter och funktioner.
4. har det kollegiala ledarskapet och medarbetarskapet stärkts genom olika fortbildningsinsatser.
5. har organisationsförändringar påbörjats inför en samlokaliserad fakultet.





LUNDS
UNIVERSITET

WWW.MHM.LU.SE

**MUSIKHÖGSKOLAN
I MALMÖ**

Box 8203
200 41 Malmö
Tel 040-32 54 00
info@mhm.lu.se