

Antagningsprov i Satslära
Provexempel: Musiker - Jazz

2. Harmonisering

Harmonisera nedanstående melodi på ett stilriktigt sätt - ta hänsyn till tempot och melodins karaktär!

SWING ♩ = 120

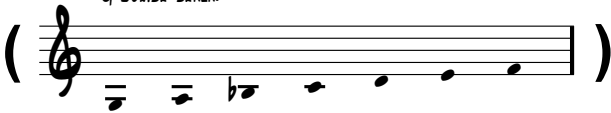


Antagningsprov i Satslära
Provexempel: Musiker - Jazz

3. Komposition

Skriv en kort komposition/låt som bygger på den G-doriska skalan (i valfri oktav) och som inleds med nedanstående 5-tonsmotiv, som får rytmiseras fritt. Komplettera gärna med ackord!

G-DORISK SKALA:



5-TONSMOTIV:

